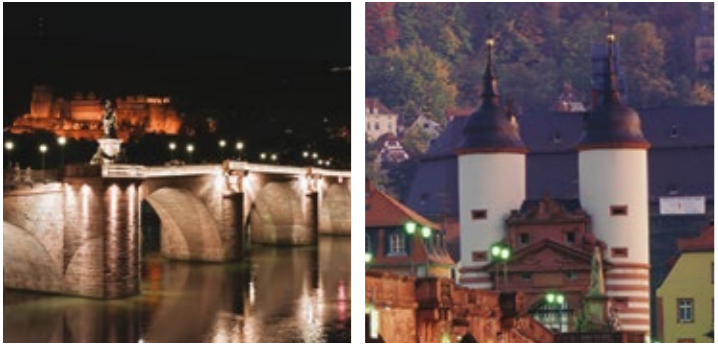


Entdecken Sie Heidelberg!

Idyllisch am Neckar gelegen, befindet sich Heidelberg in einer der schönsten Gegenden Deutschlands. Mit dem weltberühmten Heidelberger Schloss, der historischen Altstadt und dem romantischen Flair lockt Heidelberg Besucher aus aller Welt an.

Die Region bietet vielzählige Ausflugs- und Besichtigungsmöglichkeiten. Entdecken Sie z.B. das Technik-Museum Sinsheim mit der Concorde oder spazieren Sie durch den Schwetzingen Schlossgarten. In der SAP-Arena in Mannheim finden ganzjährig hochwertige Musik- und Sportevents statt. Der Hockenheimring bietet neben Formel 1 und DTM auch Möglichkeiten für spannende Fahrtrainings und Besichtigungen.



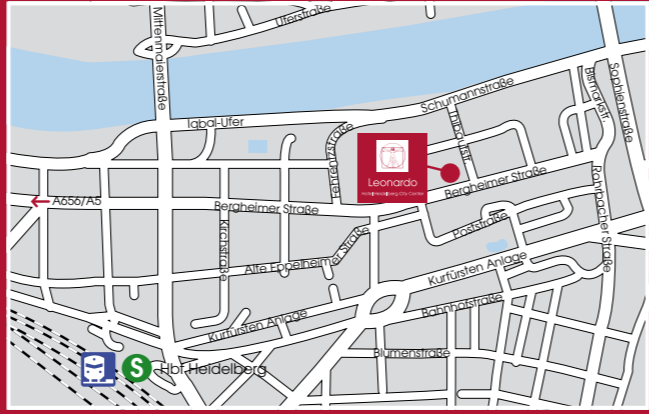
Discover Heidelberg!

Heidelberg lies in one of the most beautiful regions of Germany, at the River Neckar. The city attracts visitors from all over the world with its famous Heidelberg Castle, its historical town centre and its romantic flair. The region offers numerous opportunities for excursions and sightseeing. Discover the Sinsheim Technical Museum, with its Concorde or take a stroll through Schwetzingen Castle Park. Top-quality music and sports events take place throughout the year at the SAP Arena in Mannheim. In addition to Formula One and German Touring Car Masters (DTM) races, the Hockenheimring provides opportunities for exciting driving experiences under expert guidance and sightseeing.

Leonardo Hotel Heidelberg City Center

Bergheimer Straße 63
 69115 Heidelberg
 T: +49 (0)6221 508 0
 F: +49 (0)6221 508 500
 E: info.heidelberg@leonardo-hotels.com
 www.leonardo-hotels.com

Zentrale Reservierung/Central reservation:
 T: +49 (0)6221 508 659
 F: +49 (0)6221 508 680
 E: reservations.heidelberg@leonardo-hotels.com

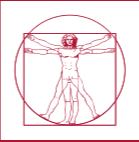


Bilder von Heidelberg: © Heidelberg Marketing GmbH

Entfernungen/Distances

- Flughafen/Airport »MHG« 20 km
- Flughafen/Airport »FRA« 80 km
- Hauptbahnhof/Main train station 1 km
- Autobahn/Motorway A656 »Heidelberger« 1,5 km
- Bushaltestelle/Bus Stop »Römerstraße« 30 m
- Kongresszentrum/Convention centre »Kongresshaus« ... 1 km
- Stadtzentrum/City centre 500 m
- Heidelberger Schloss/Castle of Heidelberg 3 km
- Längste Fußgängerzone Europas/
 Europe's longest pedestrian zone 500 m
- Hockenheim-Ring 18 km
- Schloss Mannheim/Castle of Mannheim 12 km

Unternehmen in der Nähe/Companies near by
 Heidelberger Druckmaschinen 350 m • Henkel Teroson 3 km
 Uniklinik 500 m • ABB Stotz 3 km • Max-Planck Institut 1 km



Leonardo
 Hotel Heidelberg City Center



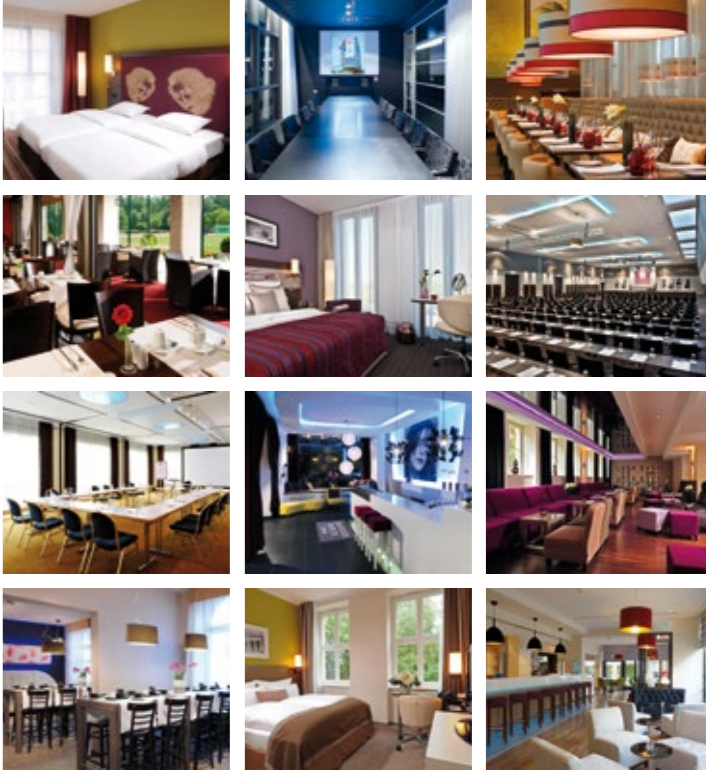
Heidelberg

Willkommen bei Leonardo Hotels

Entdecken Sie über 80 Hotels in Deutschland, Österreich, der Schweiz, Belgien, Ungarn und Israel. Leonardo Hotels steht für Häuser in attraktiven Destinationen, die sich durch ihre unverwechselbare Atmosphäre, individuelles Design und den besonderen regionalen Charakter auszeichnen. Die Marken Leonardo Royal Hotels und Leonardo Boutique Hotels ergänzen das Portfolio. Für alle, die überall sind, sind wir jetzt überall. Wo auch immer Sie sind.

Welcome to Leonardo Hotels

Discover more than 80 hotels in Germany, Austria, Switzerland, Belgium, Hungary and Israel. Leonardo Hotels are known for their superb locations in attractive destinations as well as for their distinctive ambience, individual design and its very own regional character. The brands Leonardo Royal Hotels and Leonardo Boutique Hotels complement the portfolio. For everyone, who is anywhere we are now everywhere. Wherever you are.



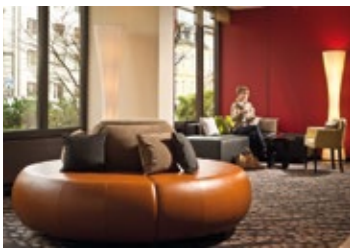
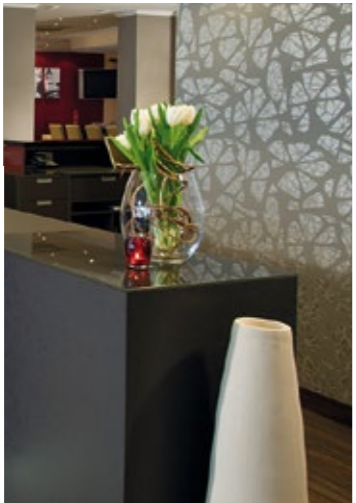
www.leonardo-hotels.com

Sie sind angekommen: Das Hotel.

Das Leonardo Hotel Heidelberg City Center begrüßt Sie im Herzen der Stadt, nur wenige Minuten vom Zentrum und Hauptbahnhof entfernt. Die exzellente Lage, mit der malerischen Altstadt direkt vor der Tür, macht das Hotel zum idealen Ausgangspunkt für Städte- und Geschäftsreisende. Das ansprechende Design des 4-Sterne-Hotels – eine Mischung aus klassisch und modern – vermittelt Ihnen eine Atmosphäre zum Wohlfühlen. Perfekte Erholung im Grünen bieten Ihnen die naheliegenden Neckarwiesen.

You have arrived: The hotel.

The Leonardo Hotel Heidelberg City Center is there to welcome you in the heart of the city, only a few minutes away from the town centre and the main train station. Its superb location – with the picturesque historical town centre on its doorstep – makes the hotel an ideal starting point for tourists and business people alike. The appealing design of this 4-star hotel – a mixture of the classic and the modern – provides a comfortable and welcoming atmosphere, while the nearby Neckarwiesen (park by the river Neckar) are the perfect place to relax in green surroundings.

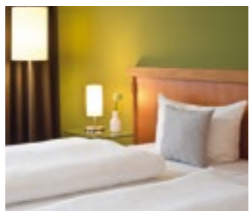
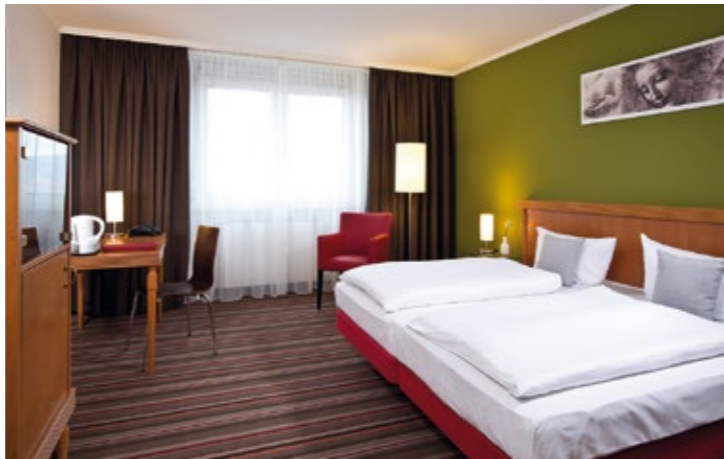
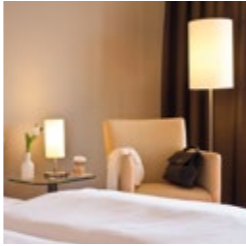


Wohnen und Wohlfühlen: Die Zimmer und die Ausstattung.

Das Hotel bietet 124 moderne und sehr großzügige Zimmer, teilweise mit Balkon und wunderschönem Blick über Heidelberg. Alle Zimmer sind ausgestattet mit individuell regulierbarer Klimaanlage, Flatscreen, Sat-TV, WLAN, Schreibtisch, Minibar, Safe, großem Kleiderschrank, Direktwahltelefon, Kaffee- und Teezubereiter, Badezimmer mit Badewanne/Dusche, Kosmetikspiegel und Haartrockner. Raucherzimmer sind vorhanden. Die 9 Superiorzimmer verfügen jeweils über ein Kingsize-Bett.

Reside in comfort: The rooms and their interior equipment.

The hotel has 124 modern and very generously proportioned rooms, some of them with a balcony and a wonderful view over Heidelberg. All the rooms are equipped with air conditioning that can be individually regulated, flat screen, satellite TV, WLAN, desk, mini bar, safe, large wardrobe, direct line telephone, coffee and tea making facilities, bathroom with bathtub/shower, cosmetic mirror and hairdryer. Smoking rooms are available. The 9 superior rooms are furnished with a king-size bed.



Kleine Veranstaltungen ganz groß: Die Tagungsräume.

Für Ihre Veranstaltungen bieten 3 helle Tagungsräume für bis zu 80 Personen auf 105 m² ausreichend Platz. Die Räume verfügen über Tageslicht, moderne Tagungstechnik, sind klimatisiert und können flexibel miteinander kombiniert werden. Für professionelle und individuelle Betreuung steht Ihnen ein kompetentes Tagungsteam zur Seite.

Small events with major impact: The function area.

3 bright function rooms with a total area of 105 sqm offer plenty of space for your events for up to 80 people. The rooms have daylight, come with modern conference equipment and air conditioning and can be flexibly combined with each other. A professional conference team is there to take care of everything and any individual needs you may have.



Gaumenfreuden pur: Das Restaurant und die Bar.

Beginnen Sie Ihren Tag mit einem reichhaltigen Frühstücksbuffet im Restaurant »Badisch Stub«. Die Bio-Ecke mit Produkten aus biologischem Anbau, fair gehandeltem Kaffee sowie frischen Eierspeisen runden das Angebot ab. Zum Abendessen servieren wir Ihnen regionale und saisonale Speisen, bei schönem Wetter gerne auch auf der kleinen Terrasse. In der gemütlichen Hotelbar können Sie den Abend entspannt ausklingen lassen.

Simply delicious: The restaurant and bar.

Start your day with our rich breakfast buffet in the »Badisch Stub« restaurant. It also features an organic corner with organically farmed products, fair-trade coffee and a selection of freshly prepared egg dishes. For your evening meal we serve both regional specialities and foods in season and, when the weather is good, you can enjoy eating al fresco on the terrace. Relaxing in the inviting hotel bar is an ideal way to round off an evening.



Auf einen Blick: Das Serviceangebot.

124 Zimmer • 3 Tagungsräume • Restaurant • Hotelbar • Terrasse Bio Frühstück • 24 h Rezeption • Klimaanlage • Hotelsafe • WLAN Kopier- und Faxservice • Tiefgarage • Wäscheservice • Haustiere erlaubt

Just lean back: The service overview.

124 rooms • 3 function rooms • Restaurant • Hotel bar • Terrace Organic breakfast • 24 h reception • Air conditioning • Hotel safe • WLAN • Copy and fax service • Underground parking Laundry service • Pets allowed